



FlexiRest 使用説明書

目錄

1. 安全與保養須知-----	1-2
2. 配件清單-----	3
3. 產品概覽-----	4
4. 電動床系統結構圖-----	5
5. 安裝指南-----	6-7
6. 遙控器配對與操作-----	8
7. 遙控器的功能操作說明-----	9-10
8. 常見問題排解-----	11
9. 保養須知及聯絡我們-----	12

安全與保養須知

敬請於使用 FlexiRest 智能電動床前，細閱本使用說明書，並妥善保存以供日後參考。

為有效減低觸電、火警及其他人身傷害風險，請遵守以下安全指引：

- 如遇故障，請先確保電動床已完全斷電，並將插頭拔離電源插座後方可進行維修。
- 清潔電動床前，務必先切斷電源，並確認插頭已拔除。
- 拔除電源時，請確保床板處於平放狀態，且電機並無運作。
- 電源線應遠離高溫或具腐蝕性的物品。
- 如發現電線損壞、電動床無法正常運作或進水，請立即停止使用，並聯絡本公司售後服務部。
- 使用電動床時，應依照本使用說明書指引操作，並避免使用未經原廠認可之配件。
- 兒童、病患者或殘障人士使用電動床時，須有成年人在旁監督。

電源安全建議：

- 為保障安全，建議使用具備電壓保護器之電源插座。
- 電源插頭應插入固定插座或電壓保護器。不當連接可能導致觸電或火警。
- 因使用不當電源或未經認可之電壓保護器而導致控制盒、電機或其他電器損壞者，將不獲保修。

保養及保修注意事項：

- 請勿擅自拆開或改裝主控制盒、電機及遙控器（更換電池除外），否則將影響保修。

使用範圍：

- 本產品僅供家庭或酒店等居家環境使用，並不適用於醫院或醫療機構。
- 請勿將本產品與供氧設備同時使用，亦勿靠近易燃或爆炸性氣體。

電磁干擾：

- 如因電磁訊號干擾導致運作異常，請即時停止使用並切斷電源。

心臟起搏器使用者：

- 一般情況下，震動功能不會影響心臟起搏器，但建議先諮詢醫生意見。

兒童及寵物安全：

- 請妥善處理包裝物料，避免兒童或寵物誤用。
- 為防止夾傷，切勿讓兒童或寵物在床底玩耍。
- 無法獨立操作本產品之人士，應在監護人陪同下使用，以確保安全。

安全設計：

- 本產品電機不會向床褥施加額外拉力，有助減少夾傷風險。

電機使用建議：

- 每 18 分鐘內，電機連續升降時間不應超過 2 分鐘，以免影響產品壽命。
- 電機連續運作 2 分鐘後，須休息至少 18 分鐘方可再次使用。

承重限制：

- 本電動床最大承重為 320 公斤，包括使用者、床褥及床上物品。請確保重量均勻分佈，避免集中於頭部或腿部。超出承重限制所造成之損壞將不獲保修。

運作聲音說明：

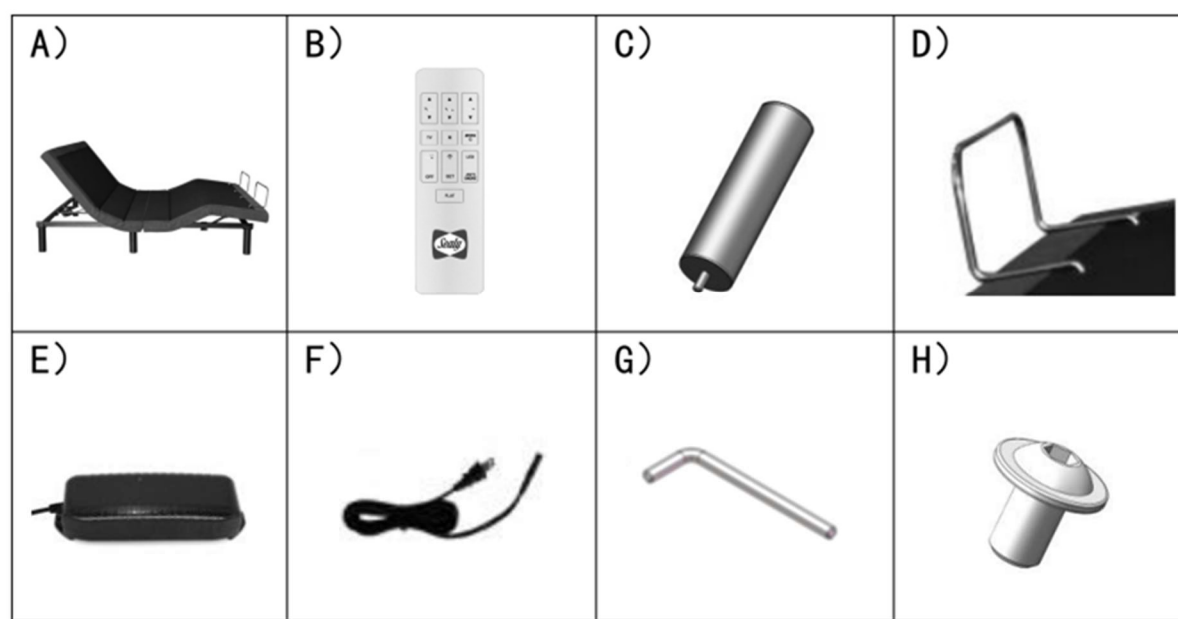
- 電動床運作時可能產生輕微聲響，屬正常現象。
- 按摩功能啟動時聲音會較明顯，強度越高聲音越大。
- 聲音大小受環境影響，在寧靜環境中會較為明顯。

配件清單

除床褥固定欄外，所有零件均於出廠時妥善放置於紙盒內，並連同紙盒一併存放於外包裝箱中。敬請用戶於開箱時仔細檢查紙盒內容，確保所有配件齊全無損。

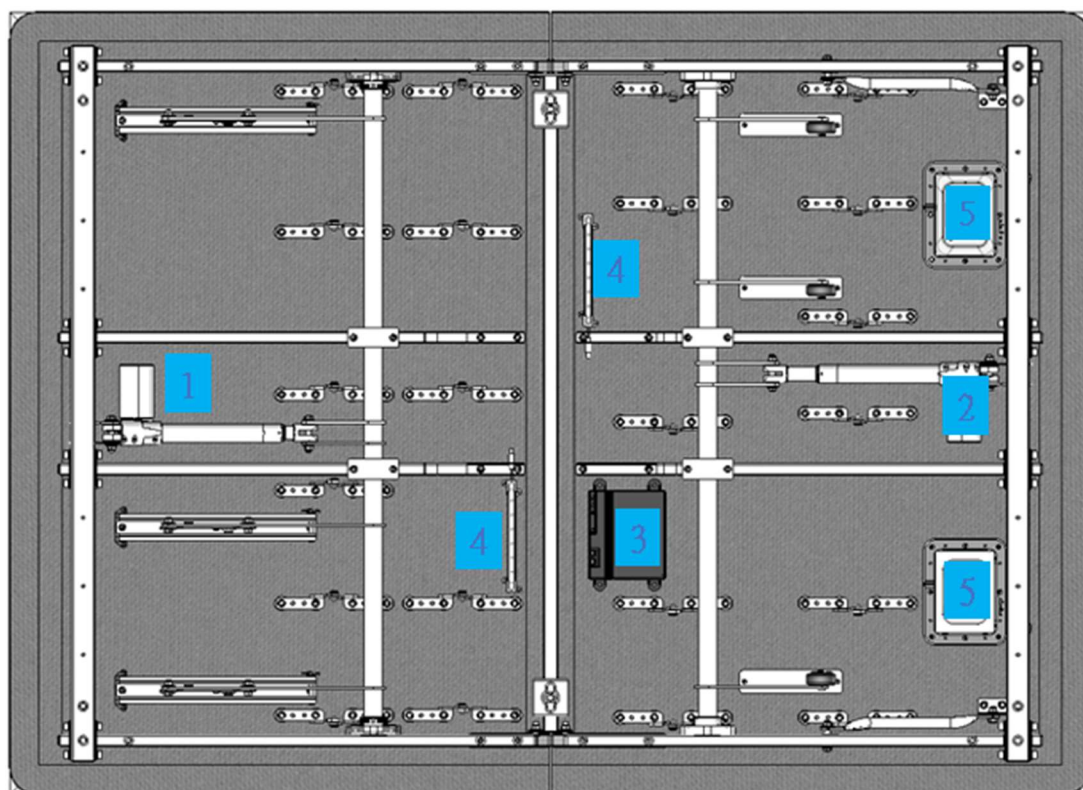
備註：本使用說明書所載之產品圖片及照片僅供參考，實際產品外觀及配置以實物為準。

如有任何疑問，歡迎聯絡售後服務部。



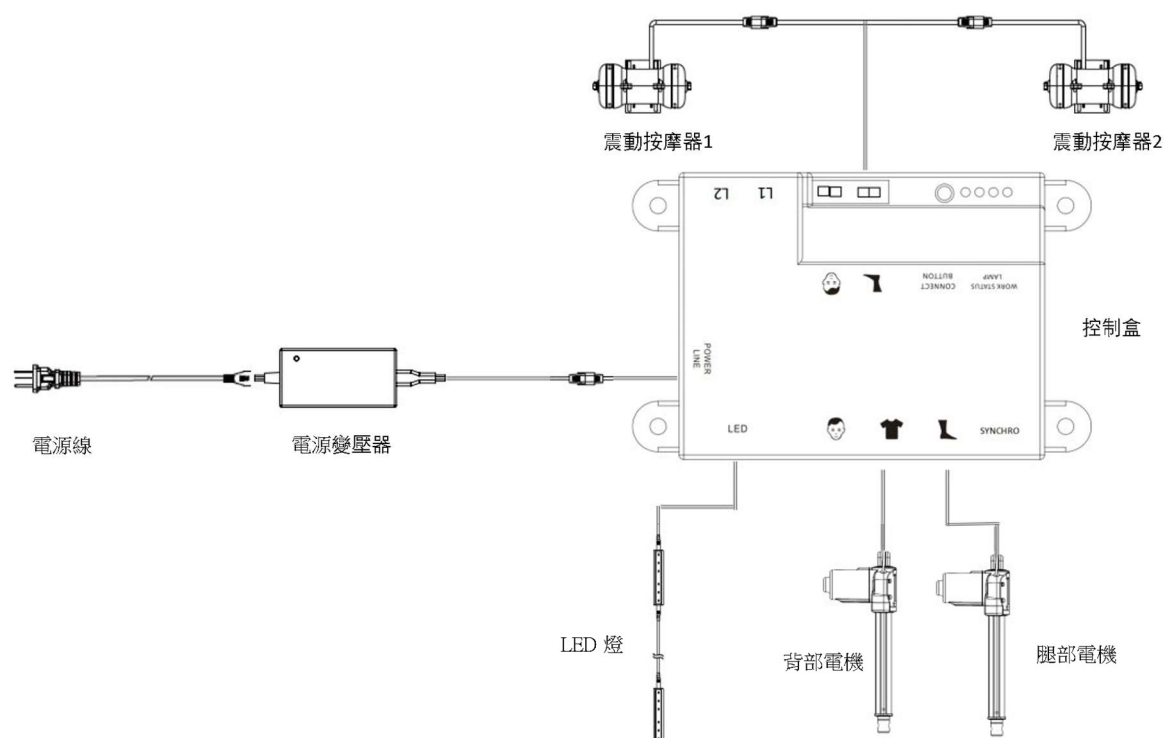
序號	配件	數量
A	電動床	1
B	遙控器	1
C	床腳	6
D	床褥固定欄	1 - 2
E	電源變壓器	1
F	電源線	1
G	6 #內六角扳手	1
H	M10*16 平圓頭內六角螺絲	4

產品概覽



序號	部件
1	背部電機
2	腿部電機
3	控制盒
4	LED 燈
5	震動按摩器

電動床系統結構圖



安裝指南

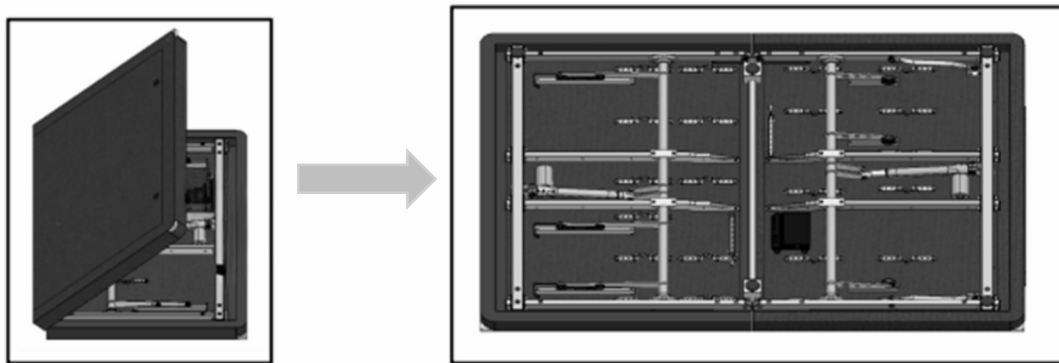
請於安裝本產品前，細閱本章內容，以確保安裝程序安全及正確。

1. 開箱及檢查：

- A. 小心打開包裝箱，避免使用利器以免損壞床架或配件。
- B. 檢查所有部件是否齊全，包括床架、電機、遙控器及電源線等。

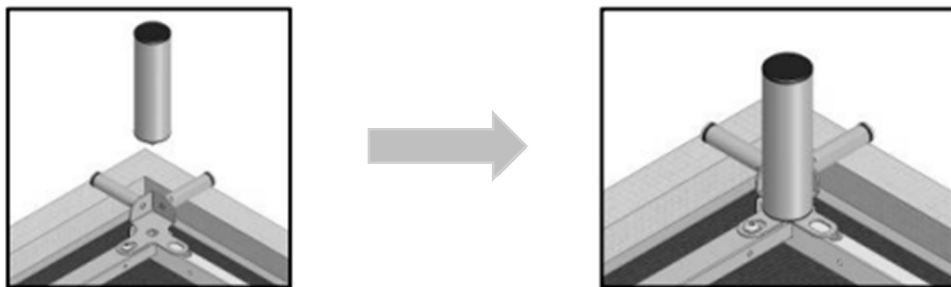
2. 安放位置：

- A. 請小心從外包裝箱中取出電動床，並將已折疊之床架完全展開。



3. 安裝床腳：

- A. 請將六個床腳分別安裝於床架底部指定位置，並使用隨附工具將每個床腳牢固擰緊。



4. 連接電源及電機

5. 安裝床褥檔杆

- A. 將電動床翻轉至底部朝上之位置，並於指定位置安裝床褥固定欄，以固定床褥。



- B. 完成所有安裝步驟後，請插上電源，為電動床通電。



遙控器配對與操作

第 1 步：安裝電池

請打開遙控器背蓋，將三節 3A 乾電池正確放入電池座內，並確認電池之正負極方向無誤。

第 2 步：啟動配對模式

方法一：自動配對模式

拔除電動床電源插頭，靜待約 10 秒。

再次接通電源後，控制盒上的白色配對指示燈將開始閃爍，表示已進入配對模式。

此模式將持續約 30 秒，若期間未完成配對，系統將自動退出配對模式。

方法二：手動配對模式

電動床通電後，按下控制盒上的配對按鍵約 1 秒，然後鬆開。

確認白色配對指示燈開始閃爍，即表示已進入配對模式。

第 3 步：遙控器操作配對

長按遙控器上的「SET」鍵，直至背光燈開始閃爍。

鬆開「SET」鍵後，按下左上角之「背部上升」鍵。

當背光燈轉為長亮，即表示正在進行配對，請鬆開按鍵。

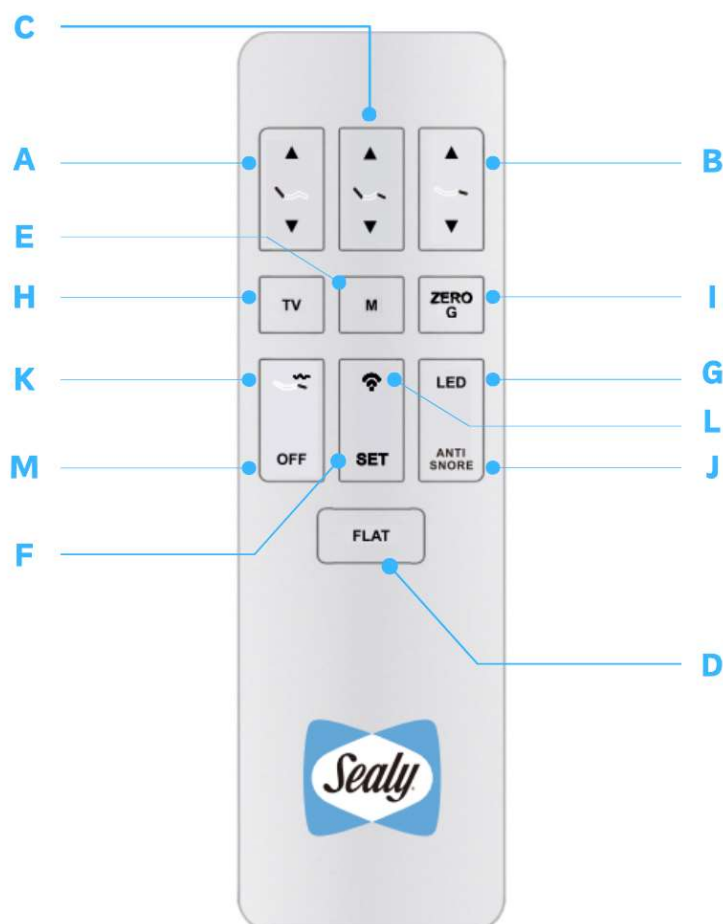
當遙控器背光燈及控制盒配對燈停止閃爍，並聽到控制盒蜂鳴器響一聲，即表示配對成功。

配對失敗處理

遙控器背光燈停止閃爍後，按下「背部上升／下降」或「腿部上升／下降」等功能鍵無反應，表示配對未成功。請重新依照上述三個步驟進行配對操作，直至控制盒蜂鳴器響一聲並指示燈停止閃爍，方為配對成功。

遙控器功能操作說明

本電動床配備無線遙控器，操作簡便，功能如下：



基本功能鍵：

- A. **背部升降**：按下可調整背部床板角度。
- B. **腿部升降**：按下可調整腿部床板高度。
- C. **背部及腿部升降**：按下可調整背部及腿部床板高度。
- D. **FLAT**：將床板回復至水平狀態。
- E. **M**：用戶可儲存喜愛之床板位置，日後輕按 M 即可快速回到該位置。
- F. **SET**：主要用於存儲記憶位置和模式切換。。
- G. **LED**：輕按此鍵可開啟床底照明，只照亮床架周邊，方便夜間起床而不影響他人。

預設姿勢鍵：

- H. **TV**：輕按此鍵，背部抬起至約 52°，腿部抬起至約 28°，適合觀看電視、閱讀或使用手機。
- I. **ZERO G**：輕按此鍵，背部抬起約 15°，腿部抬起約 40°，模擬懸浮姿勢，有助放鬆身體。
- J. **ANTISNORE**：輕按此鍵，背部床板將抬起約 5 - 8 度，有助改善呼吸。5 分鐘後床板將自動回復平放。

按摩功能鍵：

- K. **腿部放鬆**：啟動或停止腿部放鬆功能。
- L. **腿部放鬆強度調節**：可選擇不同強度級別。
- M. **OFF**：停止腿部放鬆。

遙控器記憶功能操作說明

記憶鍵	預設位置操作	儲存當前位置	執行記憶位置	取消記憶
TV	TV 背光燈為熄滅狀態 按下 TV，床板移動至預設「電視」姿勢	長按 SET 3 秒，背光閃爍時按下 TV TV 背光燈變為長亮，記憶成功	TV 背光燈為長亮狀態 按下 TV，床板移動至記憶位置	長按 SET 3 秒，背光閃爍時 按下 TV TV 背光燈熄滅，取消記憶成功
ZEROG	ZEROG 背光燈為熄滅狀態 按下 ZEROG，床板移動至預設「零重力」姿勢	長按 SET 3 秒，背光閃爍時按下 ZEROG ZEROG 背光燈變為長亮，記憶成功	ZEROG 背光燈為長亮狀態 按下 ZEROG，床板移動至記憶位置	長按 SET 3 秒，背光閃爍時按下 ZEROG ZEROG 背光燈熄滅，取消記憶成功
M	M 背光燈為熄滅狀態 M 無預設位置	長按 SET 3 秒，背光閃爍時按下 M M 背光燈變為長亮，記憶成功	M 背光燈為長亮狀態 按下 M，床板移動至記憶位置	長按 SET 3 秒，背光閃爍時按下 M M 背光燈熄滅，取消記憶成功
ANTI SNORE	ANTI SNORE 背光燈為熄滅狀態 按下 ANTI SNORE，床板移動至預設「抗鼻鼾」姿勢 5 分鐘後自動回復平放	長按 SET 3 秒，背光閃爍時按下 ANTI SNORE ANTI SNORE 背光燈變為長亮，記憶成功	ANTI SNORE 背光燈為長亮狀態 按下 ANTI SNORE，床板移動至記憶位置 5 分鐘後自動回復平放	長按 SET 3 秒，背光閃爍時按下 ANTI SNORE ANTI SNORE 背光燈熄滅，取消記憶成功

常見問題排解

如在使用本產品期間遇到任何異常情況，請參考以下建議處理方法：

症狀／現象	可能原因	建議解決方法
遙控器背光不亮 (按鍵無反應)	電池未正確安裝或已耗盡	檢查電池正負極方向是否正確，並更換新電池
	遙控器損壞	聯絡售後服務部更換遙控器
遙控器中間區域燈閃爍	電池電量不足	更換遙控器電池
電動床無反應	電源未正確連接	檢查電源線與牆身插座是否穩妥連接
	遙控器與控制盒未成功配對／通訊故障	參照說明書第 8 頁重新進行配對
	遙控器電池電量不足	更換遙控器電池
	控制盒進入保護模式	切斷電源約 30 秒後重新接通，重啟系統
電機運作時出現異常聲響	正常運作時會有輕微嗡嗡聲	屬正常現象，無需處理
	電機磨損或損壞	聯絡售後服務部更換電機
電動床運行速度異常緩慢	機械結構設計導致推力轉換速度較慢	屬正常現象，無需處理
	床體承載超出負荷或重量分佈不均	請避免將重量集中於單一位置，保持床板受力均勻
	極度緩慢運動可能屬異常	檢查載荷分佈，必要時聯絡售後服務部

⚠ 注意事項： 如問題未能透過上述方法解決，請勿自行拆卸或修理本產品。建議聯絡本公司售後服務部進行檢查，以保障安全及保修權益。

保養須知

為確保電動床長期保持最佳運作狀態，建議定期進行以下保養程序：

- 清潔前請先切斷電源，並拔除插頭，以保障安全。
- 床架表面可使用乾淨乾布或柔軟毛刷輕輕擦拭，避免使用含酒精或腐蝕性清潔劑。
- 床架面料可用濕海綿或濕布輕力擦拭，亦可使用一般吸塵機或具除蟎功能之吸塵機清除表面灰塵及碎屑。
- 如遇頑固污漬，建議尋求專業清潔服務，以免損壞床架物料或影響使用壽命。
- 請定期檢查電源線及插頭是否有損耗、鬆脫或變形情況。
- 為延長電動床使用壽命，請避免長時間曝曬於陽光下。
- 請勿擅自拆卸控制盒、電機或其他電子部件，以免影響保修。

聯絡我們

如有任何查詢、技術支援或保養服務，歡迎透過以下方式聯絡本公司：

- 客戶服務 Whatsapp：+852 6389 8231
- 電郵：general@sealy.com.hk
- 官方網站：www.sealy.com.hk
- 服務時間：星期一至星期五，上午 9 時至下午 6 時（公眾假期除外）